

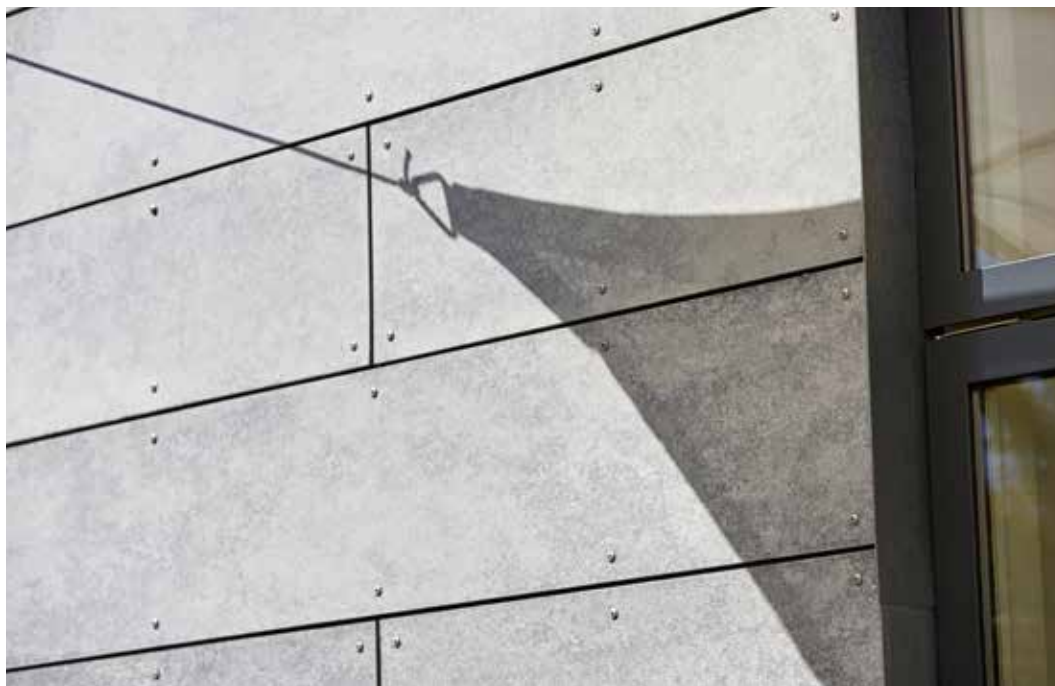
CEIBRIT

# Cembrit Patina Cembrit Patina Rough <sup>NYHET</sup>



Tsjekkia

# Et naturlig valg for din fasade



## Klassisk design med et unikt estetisk uttrykk

Både Cembritlet Patina & Cembritlet Patina Rough har de naturlige egenskapene til fibersement. Platene kan minne om betong, men med et litt mer finstemt og elegant uttrykk. Hver plate er unik og uttrykket fremheves etter hvert som vær og lysforhold forandrer seg - dette gir en dynamisk og levende fasade. Cembritlet Patina er nå tilgjengelig i to forskjellige varianter; den tradisjonelle Cembritlet Patina med en lett slipt overflate og den nye Cembritlet Patina Rough med sandblåst og røff overflate.

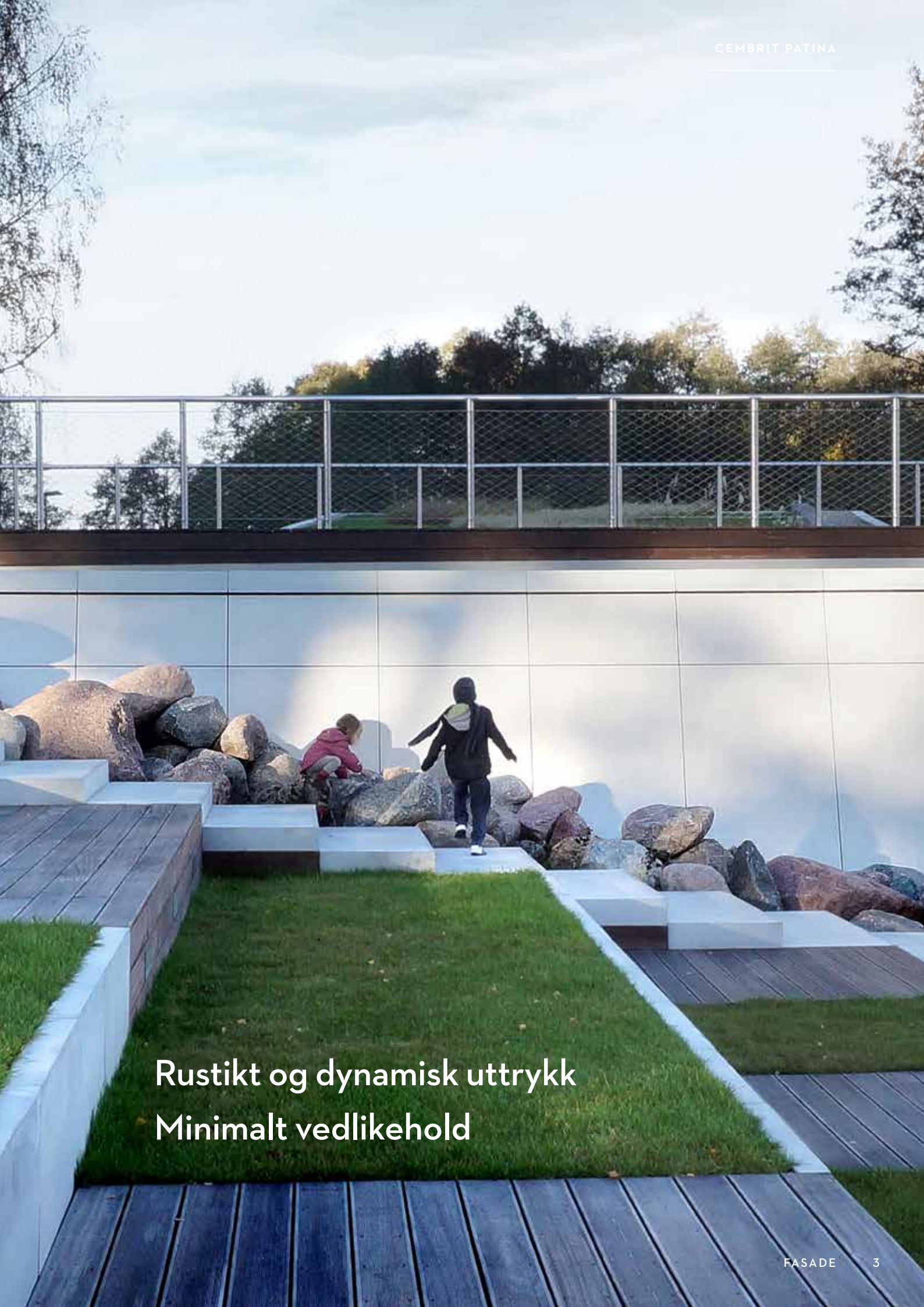
## Eksepsjonell holdbarhet

Cembritlet Patina kombinerer robuste og brukervennlige egenskaper med et elegant og dynamisk utseende.

Cembritlet Patina er en homogen og gjennomfarget fibersementplate som med sin naturlige overflate minner mer om sandstein enn andre fasadeplater - men har fordelen av lav egenvekt og beskjeden materialtykkelse.

Cembritlet har med Patina Rough skapt ytterligere et uttrykk med de samme tekniske egenskapene som Patina, og i denne serien fremkommer robustheten og materialkvaliteten enda tydeligere.





Rustikt og dynamisk uttrykk  
Minimalt vedlikehold

## Et naturlig materialvalg

Cembrit Patina & Cembrit Patina Rough er laget av naturlige materialer: Sement, mineraler og vann, sammen med organiske cellulosefibre for armering. Platene patineres over tid og gir fasaden et karakteristisk, uttrykksfullt og naturlig utseende.

Resultatet er en så godt som vedlikeholdsfri fasade med eksepsjonell holdbarhet - som utvikler karakter og stil med årene.

Ettersom platene hydrofoberes på fabrikk blir overflaten vannavstøtende og tar til seg minimalt av smuss og flekker. Platene vil tåle svært tøffe værforhold og egner seg godt i omgivelser preget av mye snø og frost, varme eller i regnfulle områder.

## Enkelt å jobbe med

Håndverkere setter pris på at Cembrit Patina er så lett å håndtere og bearbeide, dette gjør monteringsarbeidet svært kostnadseffektivt.

Med Cembrit Patina & Cembrit Patina Rough får man et sterkt og fleksibelt produkt til en lavere kostnad enn sammenlignbare produkter.







## Cembrit Patina

Cembrit Patina har en naturlig og lett slipt overflate. Fibersementplatens karakter er synlig og forsterkes av den slipte overflaten, noe som gir en ekstra dimensjon til uttrykket. Ettersom årstidene endrer seg og årene går skaper den naturlige aldringsprosessen subtile spor på overflaten og med tiden gir dette platen sin unike patina.

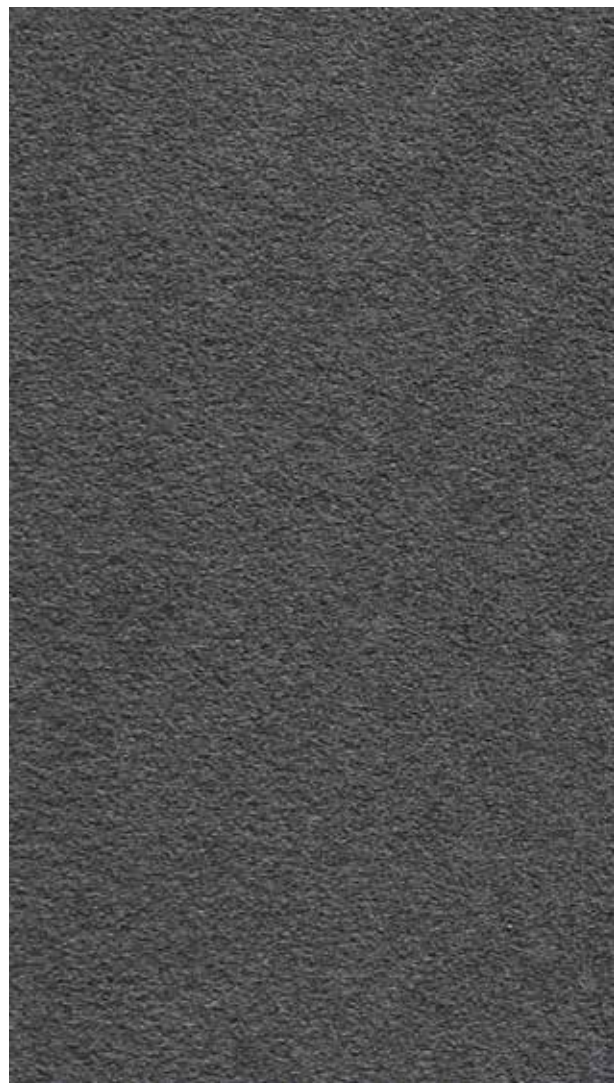


## Cembrit Patina Rough

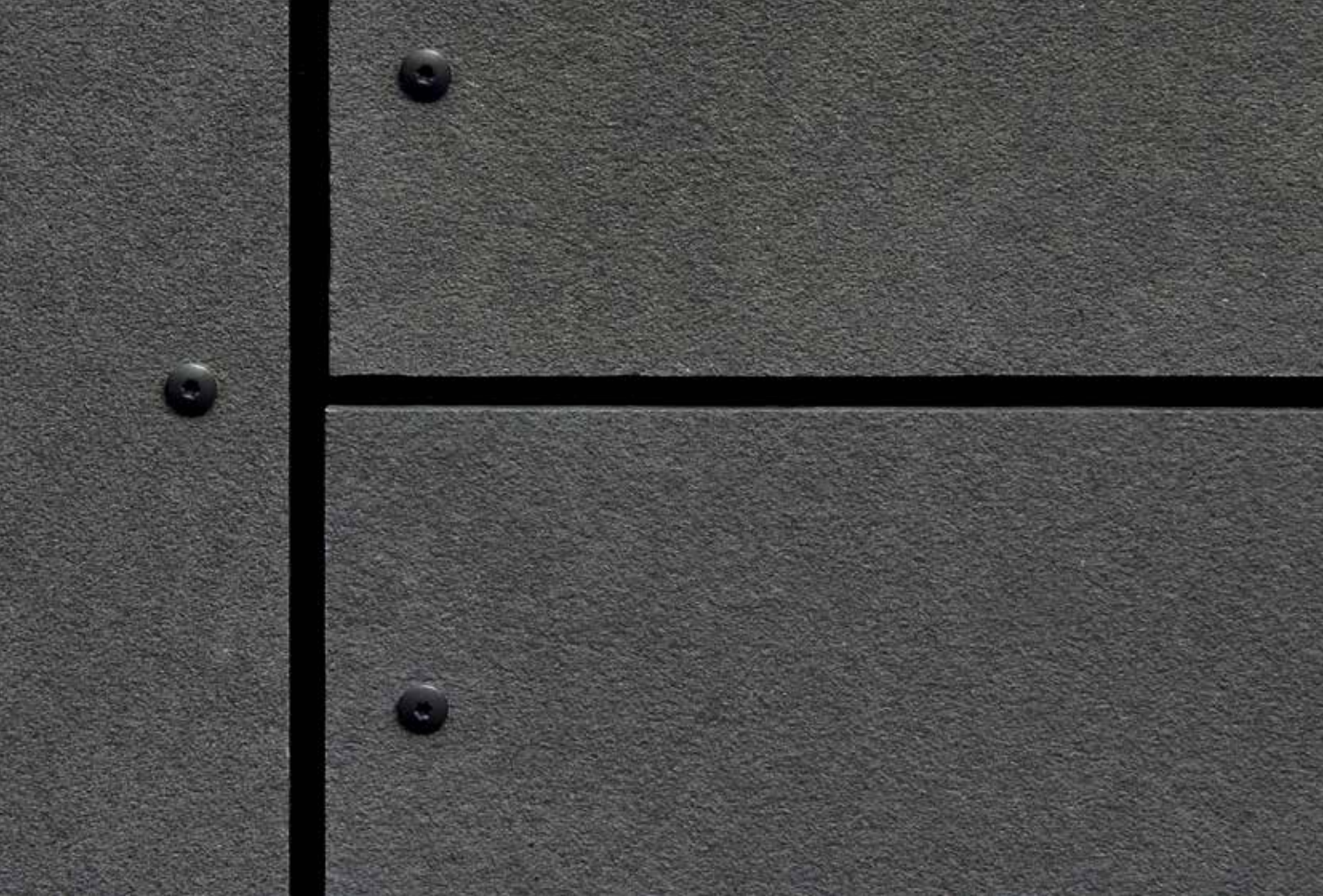
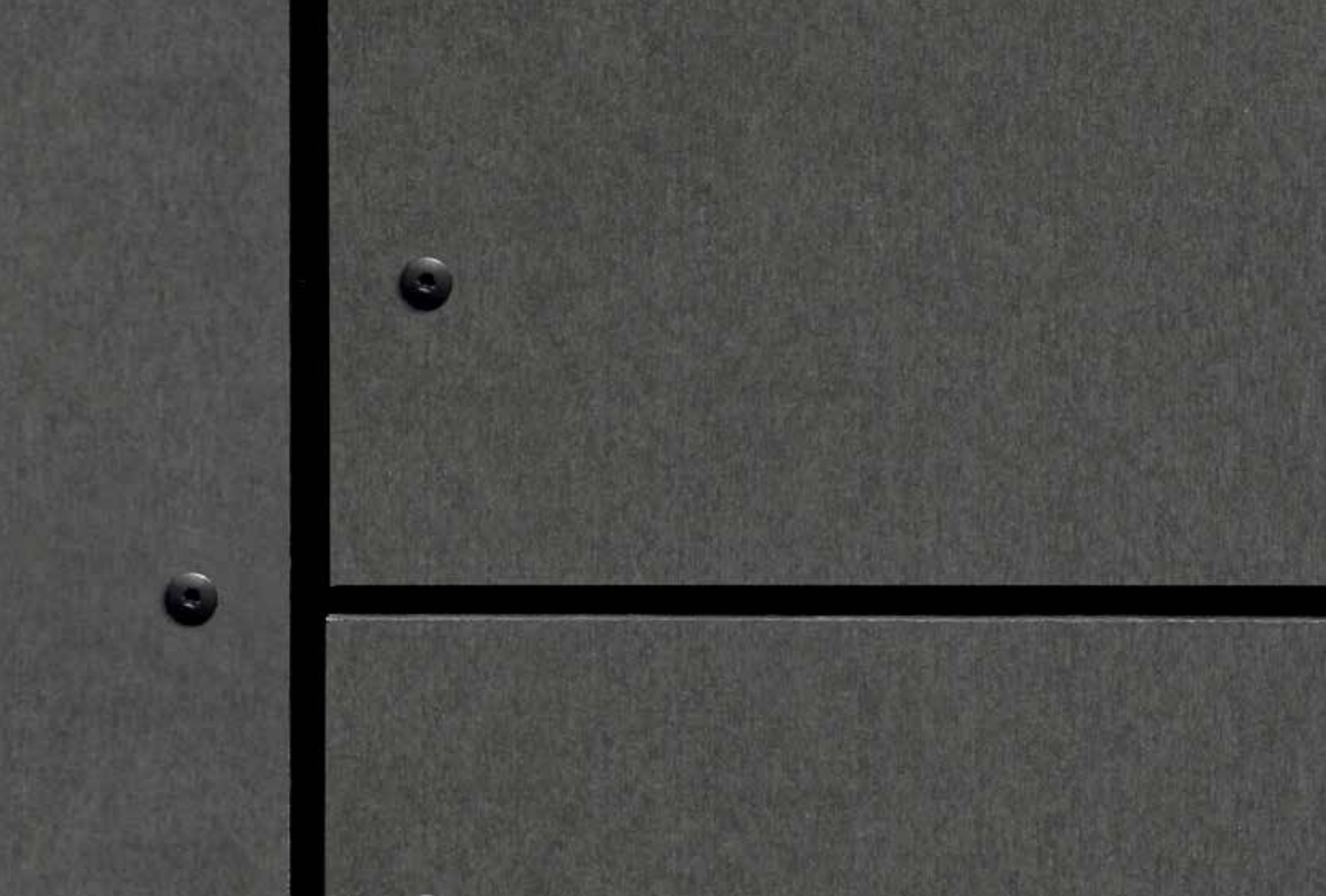
Cembrit Patina Rough har en sandblåst og grov overflate - som om den er naturlig skapt over tid. Dette uttrykket gir en mineralsk og naturlig overflatefinish til fasaden. På et vis minner den om naturlig aldret sandstein.

Denne naturlige teksturen vil gi fasaden et dynamisk skiftende utseende gjennom dagen ettersom solen beveger seg over himmelen og lyset treffer fra forskjellige vinkler.

Akkurat som med Cembrit Patina, vil også Cembrit Patina Rough patinere med tiden – noe som forsterker det naturlige uttrykket.







# Cembrit Patina & Cembrit Patina Rough



Cembrit Patina



Cembrit Patina Rough

## Egenskaper

Lengde	2500/3050 mm
Bredde	1192 mm
Tykkelse	8 mm
Vekt	11.6 kg/ m <sup>2</sup>
Overflate	Slipt / med tekstur

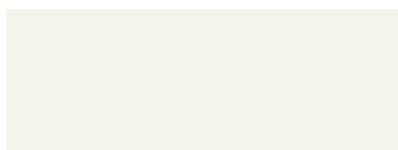
## Farger

Tilgjengelig i både Cembrit Patina og Cembrit Patina Rough

Tilgjengelig kun i Cembrit Patina



P 070 P 070r



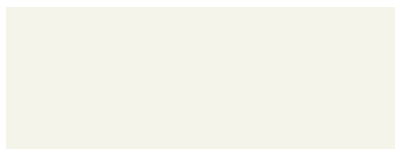
P 545 P 545r



P 020



P 050



P 222



P 313



P 323



P 333



P 343



P 565



P 626

Fargene vil avvike fra den reelle platefargen. Kontakt oss gjerne for produktprøver.



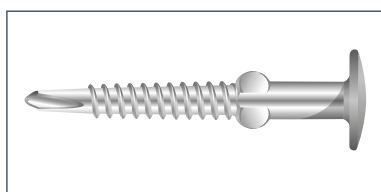


Et komplett sortiment av tilbehør for en profesjonell finish.

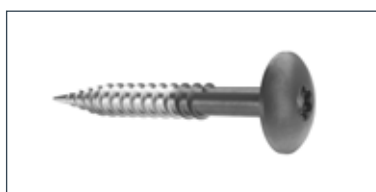
Cembrits aluminiumsprofiler skaper et helhetlig uttrykk og gir fasaden god funksjon med tanke på tetthet og vannavrenning mellom platene og ved avslutninger.

Profiler leveres i fargene sort, hvit og naturlig aluminium.

## Tilbehør



Cembrit Fasadekrue selv borende til tre



Cembrit Fasadeskrue til tre



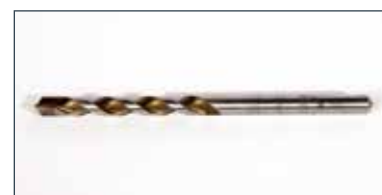
Cembrit Fasadeskrue til stål



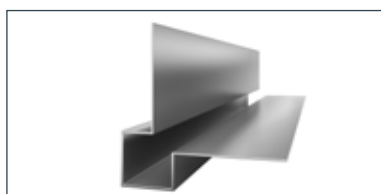
Cembrit EPDM 50/100mm



PCD Fibre Cement Blade



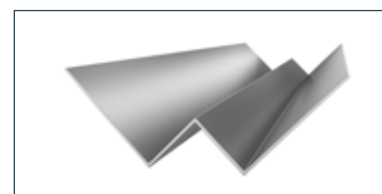
Drill 8mm Irwin for Screws



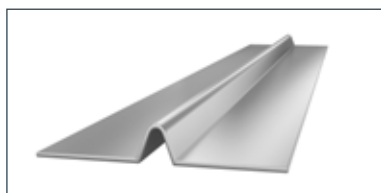
Cembrit Utvendig hjørne liten



Cembrit utvendig hjørne spiss



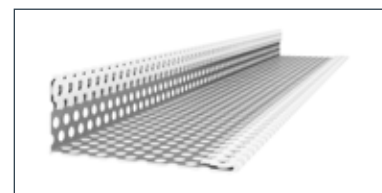
Cembrit innvendig hjørne



Cembrit horisontal og vertikal fugeprofil



Cembrit Dryppnese



Cembrit Ventilert startprofil

## Montering og systemer

Den nyeste versjon av Cembrit  
Monteringsanvisning - Fasadeplater  
lastes ned på [cembrit.no](http://cembrit.no)

## BIM

Finn BIM objekter på [cembrit.no](http://cembrit.no)

## Inspirasjon

Se inspirasjon til design- og bruksmuligheter  
med Cembrit Fasadeplater på [cembrit.no](http://cembrit.no)

## Garanti

Få mer informasjon om Cembrit Garanti  
på [cembrit.no](http://cembrit.no)







# CENIBRIT

[www.cembrit.no](http://www.cembrit.no)

Cembrit er landets ledende leverandør av fibersementplater til utvendige og innvendige kledninger. Vårt landsdekkende tekniske serviceapparat står gjerne til tjeneste i prosjekteringsfasen. Brosjyrer, byggetekniske anvisninger, monteringsanvisninger og referansebrosjyrer finner du også på [cembrit.no](http://cembrit.no)